

# HAUS CLASSICA

Doppelhaushälfte

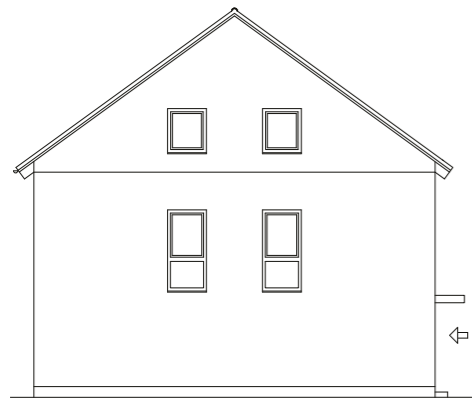
Eingang



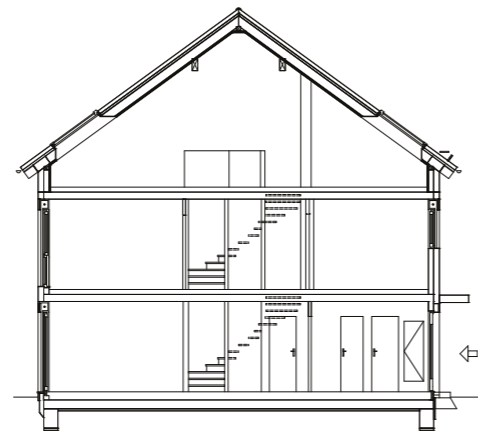
Garten



Giebel



Schnitt



Bitte beachten Sie, dass die in diesem Prospekt vorgestellten Inhalte den aktuellen Entwurfsstand bei Drucklegung repräsentieren und nicht verbindlich sind. Grundrisse, Ansichten und Ausstattungen beruhen auf Daten, die im Zuge weiterer Planungsphasen variieren können. Die abgebildeten Einrichtungsgegenstände gehören nicht zum Ausstattungsumfang. Eine Gewähr für die Vollständigkeit der Informationen kann nicht übernommen werden. Verbindlich für die Ausführung sind allein die beurkundeten Unterlagen. Illustrationen sind freie künstlerische Darstellung.



Für mehr Informationen rufen Sie uns an:

**Infotelefon: 069 - 58 00 74 - 44**

Wilma Wohnen Süd RM GmbH  
Kuhwaldstraße 46  
60486 Frankfurt am Main

[www.wilma.de](http://www.wilma.de)

Ein Projekt der **Wilma**

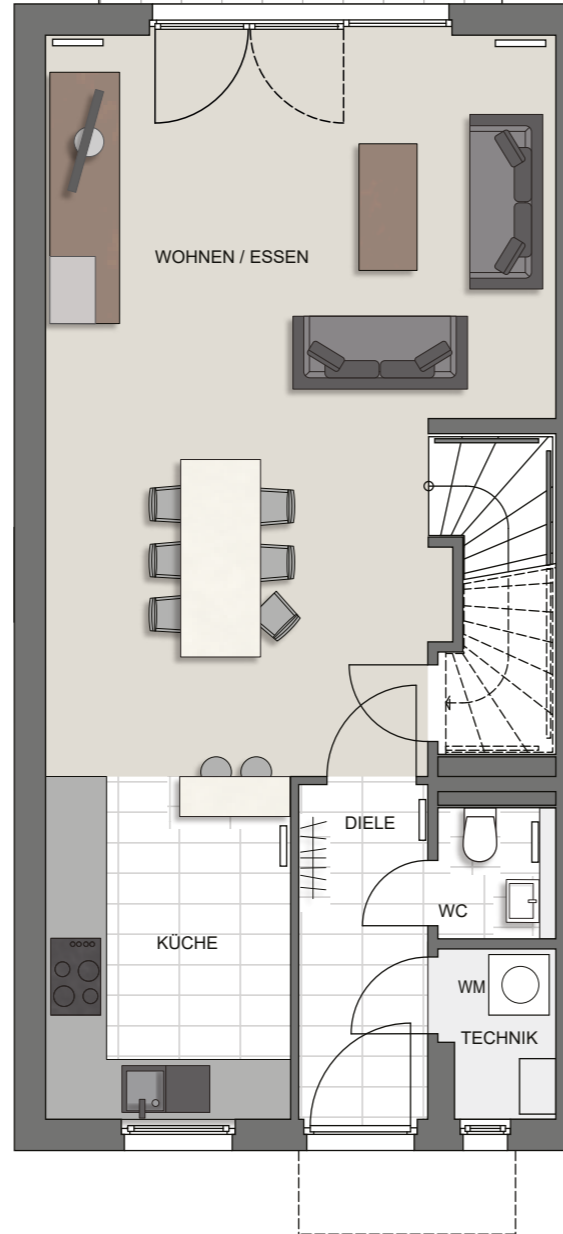
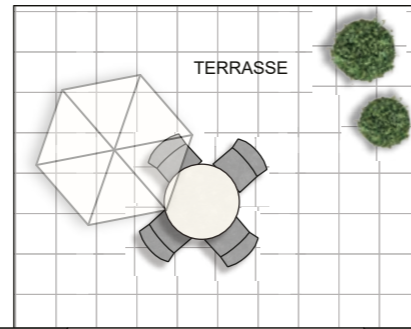
*Feel good*  
im Pioneer Park

Ein Projekt der **Wilma**

# HAUS CLASSICA

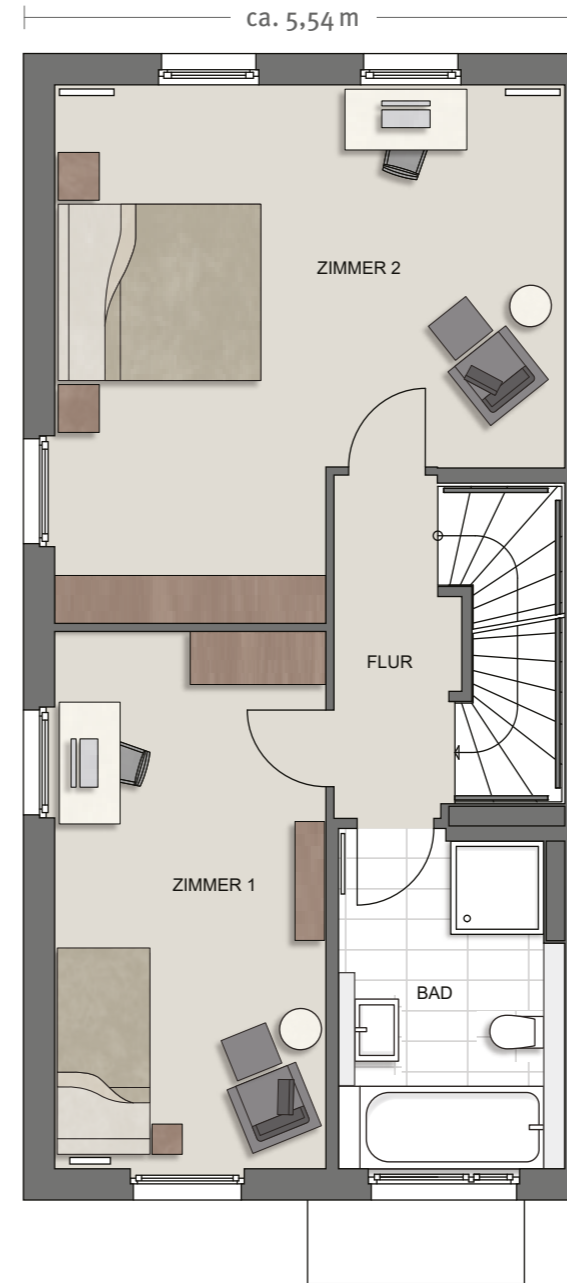
Die Zuordnungen der einzelnen Hauseinheiten entnehmen Sie bitte dem Lageplan.

Grundriss – Beispiel Doppelhaushälfte



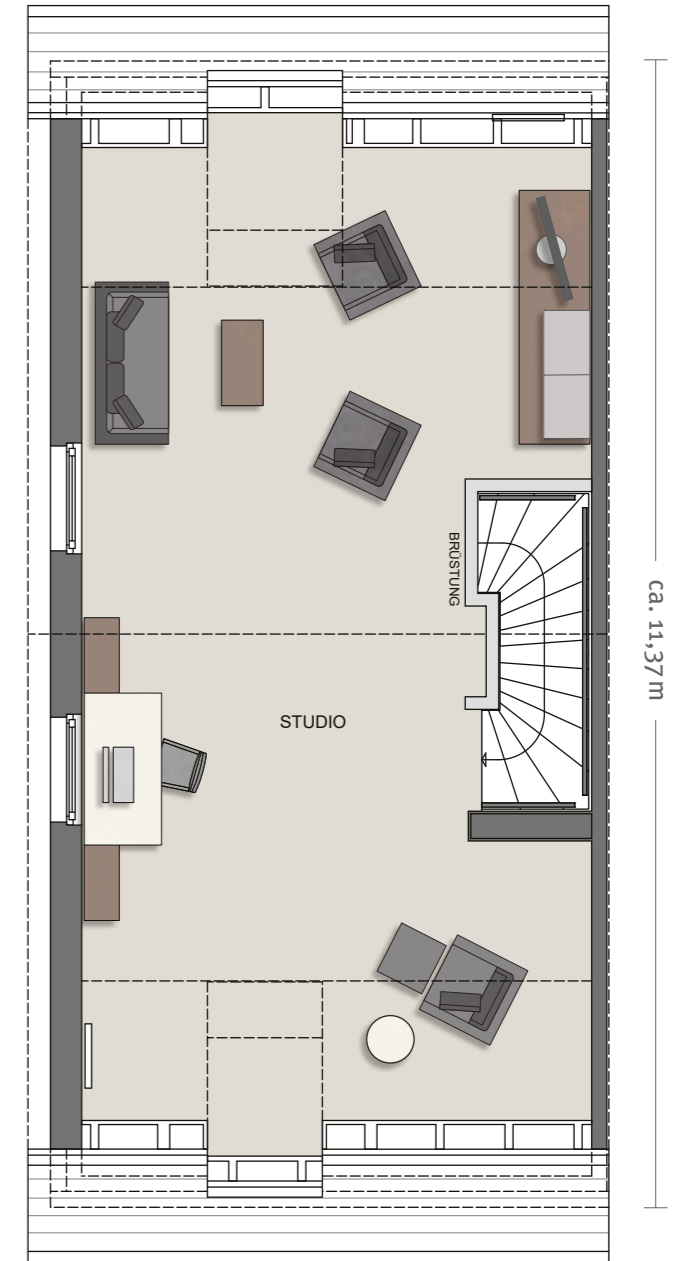
### Erdgeschoss

Wohnfläche	m <sup>2</sup>
Wohnen / Essen	32,77
Küche	8,20
Diele	4,24
WC	1,45
Abstellfläche	1,19
Technik	1,67
Terrasse 1/2	6,32
<b>gesamt</b>	<b>55,84</b>



### Obergeschoss

Wohnfläche	m <sup>2</sup>
Zimmer 1	14,26
Zimmer 2	23,23
Flur	3,86
Bad	7,03
<b>gesamt</b>	<b>48,38</b>



### Dachgeschoss

Wohnfläche	m <sup>2</sup>
Dachgeschoss/ Studio	37,42
<b>gesamt</b>	<b>37,42</b>

Wohnfläche	m <sup>2</sup>
Erdgeschoss	55,84
Obergeschoss	48,38
Dachgeschoss	37,42
<b>Wohnfläche gesamt</b>	<b>141,64</b>

Maßstab: 1:75

0  
1m  
2m  
3m  
4m  
5m

ca. 5,54 m

ca. 11,37 m